



OPEN CABLING STANDARD

- LAN (UTP) OPEN CABLING STANDARD
- FIBER OPTIC OPEN CABLING STANDARD
- FTTX / FTTR OPEN CABLING STANDARD
- SOLAR SYSTEM OPEN CABLING STANDARD
- SECURITY and CONTROL CABLING STANDARD
- 19" RACK SYSTEM STANDARD

SOLUTION

OPEN CABLING STANDARD

HIGHLIGHT

- ORIGINATE OF USA
- AMERICAN STANDARD
- INNOVATION TECHNOLOGY
- COMPLETED SOLUTION
- 30 YEARS WARRANTY



SCAN FOR STANDARD ANIMATION





EDITOR TALK

พาริตน์ สวัสดิ์นาวัน
บรรณาธิการ

สวัสดิ์ชาว INTERLINK MAGAZINE ทุกท่านคะ มาถึงเดือนเมษายนที่ร้อนแรงที่สุดแห่งปี แล้วนะคะ เรียกได้ว่าร้อนทั้งแสงแดด และร้อนทั้งเทรนด์พลังงาน แสงอาทิตย์เลยคะ ตั้งแต่ปี 2566 ต้องยอมรับเลย ว่าประชาชนให้ความสำคัญในเรื่องพลังงานทดแทน พลังงานสะอาด จากหลาย ๆ ปัจจัย ทั้งในเรื่องค่าไฟฟ้า ที่ราคาสูง เรื่องการอนุรักษ์พลังงาน และพลังงานสะอาด **โดย LINK ในฐานะเป็นสินค้าอันดับต้น ๆ ของตลาด สาย Solar Cable ที่ได้มาตรฐาน AD8 เรียกได้ว่า Best in Class ของสาย Solar Cable เลยทีเดียว โดยได้ร่วมกับ ทางINTERLINKจัดงานสัมมนาออนไลน์ NEW PRO TECH เรื่อง LINK SOLAR CABLE FOR THE PERFECT GREEN ENERGY TRANSITION วันที่ 3 เมษายน 2567 หรือ หากใคร พลาดงานสัมมนาดี ๆ นี้ สามารถรับชมย้อนหลังได้ เพื่อไม่ให้พลาดความรู้ที่คุณต้องรู้ เพื่อนำสู่การเป็นมืออาชีพอย่างโปรกันต่อไปคะ และเมื่อเร็ว ๆ นี้ ที่ผ่านมาได้มีการจัดงานแถลงข่าว เพื่อยิงตารางการแข่งขัน เพื่อเฟ้นหาสุดยอดการแข่งขันแห่งปี **Cabling Contest ปีที่ 12** โดยปีนี้นำต้นตาด้านใจกับรูปแบบใหม่ ๆ ที่นำเข้ามา ผสมผสานทำให้งานมีสีสันมากขึ้น ทั้งเข้มข้น และตื่นเต้น ดั่งนั้น จึงขอฝากประชาสัมพันธ์กับทุกท่านไว้ด้วยนะคะ และโอกาสช่วงเทศกาลสงกรานต์นี้ **ดิฉันขอเป็นตัวแทน ชาว INTERLINK MAGAZINE กล่าวสวัสดิ์ปีใหม่ไทย และขอให้ทุกท่านมีความสุข สุขุขานาน** และไม่ลืมเรื่อง ความปลอดภัยกับช่วงเทศกาลนี้ด้วยนะคะ แล้วเจอกันใหม่ ฉบับหน้าคะ**

CONTENTS

- 03 LINK PRODUCT HIGHLIGHT
- 04 NOW AND NEXT TECH TALK
- 06 LINK TECH
- 07 RACK STORY
- 08 LINK TIPS
- 09 DIGITAL MARKETING
- 10 LINK AMERICAN & GERMAN RACK EVERYWHERE
- 12 LINK TOGETHER
- 13 IPOWERT STORY
- 14 LINK SPECIAL
- 16 LINK EVENT
- 18 TELECOM STORY
- 20 STRATEGIC THINKING
- 22 LINK MODERN TRADE
- 23 MEDICAL STORY
- 24 CSR STORY
- 26 LINK AMERICAN & GERMAN RACK MAP
- 27 ILINK ESG



LINK SPECIAL

อินเทอร์เน็ตล้ำๆ เปิดศึกแห่งปี บนเวทีระดับประเทศ
แถลงการแข่งขัน **Cabling Contest ปีที่ 12...**



LINK TOGETHER

INTERLINK HATYAI ร่วมให้ความรู้
หลักสูตรการติดตั้ง และบำรุงรักษา
ทั้ง “ระบบเซลล์แสงอาทิตย์...”



LINK AMERICAN & GERMAN RACK MAP

พบกับสินค้า LINK
ได้แล้วที่ เขตประเวศ EP.1



DIGITAL MARKETING

SEASONAL MARKETING การตลาดตาม
ฤดูกาล และเทคนิคการขายของหน้าร้อน

CONTRIBUTORS

สมบัติ อนันตริมพร	Sombat Anuntarumporn	ภาคภูมิ พาส	Bhakbhun Phonthon
ดร.ชลิตา อนันตริมพร	Dr.Chalida Anuntarumporn	ปวีร์รัฐ เปรณวิทย์ปิติ	Paweerat Premwittayapiti
ณัฐนิช อนันตริมพร	Nuttanai Anuntarumporn	ภูวิช ทองมี	Puwit Thongmee
ประภาส สิมกัฒวาเพิ่มงคล	Prapart Limkangwalmongkol	ธนากร ชนวงษ์วิสุทธิ์	Tanakorn Chanawongwisut
อภิชาติ พงศ์น	Apichart Pongna	ณพล บวรชैयाเดชาธร	Napol Bawonchaidechattron
เมษรนา ตั้งสกุล	Mr.Thana Tungsakul		

EDITOR

กิติสวัสดิ์ ปทุมศรีสุวรรณ Phatsawan Pathumsrisuwan

CREATIVE DESIGN

มนตรีรัตน์ ทิพย์อักษร Maneerat Thipaksorn

GRAPHIC DESIGN

รังสิมันต์ สายอุ่นใจ Rangsiman Saiunjai

ทำไม CAT 6A

จึงเป็นผู้ครองตลาดในอนาคต ?

เชื่อว่าหลายท่านคงมีคำถามว่า “ทำไม CAT 6A จึงเป็นผู้ครองตลาดในอนาคต” ทำไมติดตั้งสายแลนใหม่ควรติดตั้งสาย CAT 6A, สาย CAT 6A ดีอย่างไร ฉบับนี้เราจะมาดูกันว่า ทำไม CAT 6A จึงเป็นผู้ครองตลาดในอนาคต

1. แบนด์วิดท์ที่กว้างกว่า

CAT 6A รองรับแบนด์วิดท์ (Bandwith) ที่กว้างกว่า CAT 6 ถึงสองเท่า กล่าวคือ สายแลน CAT 6A รองรับแบนด์วิดท์ 500 MHz ซึ่งมีประสิทธิภาพสูงกว่า CAT 6 ที่มีแบนด์วิดท์เพียง 250 MHz จึงมีความยืดหยุ่นและรองรับการใช้งานในอนาคตที่ดีกว่า

2. รองรับ 10GBASE-T ถึง 100 เมตร

CAT 6A รองรับ 10 Gigabit Ethernet, 10GBASE-T ที่ความยาวสูงสุดถึง 100 เมตร นอกจากนี้ยังรองรับความเร็วที่ต่ำกว่า เช่น 1GbE, 2.5 GbE และ 5 GbE อีกด้วย

10G 10G
10G

3. ความเข้ากันได้

CAT 6A เข้ากันได้และใช้งานร่วมกับทั้ง CAT 6 และ CAT 5E รองรับหัวคอนเนคเตอร์แบบ RJ45 ที่คุ้นเคย และใช้งานร่วมกับ RJ45 แบบเดิมหรือย้อนหลังที่มีได้ อย่างไรก็ตาม สิ่งสำคัญที่ควรทราบ คือ เมื่อใช้งานร่วมกัน ความเร็วจะถูกจำกัดเท่ากับสายเคเบิลที่ Category ที่ต่ำกว่า

4. รองรับระบบไร้สาย Wi-Fi 6 (802.11ax) หรือสูงกว่า

ทุกวันนี้ความต้องการการเข้าถึงแบบไร้สายมีอยู่ทุกที่ และทุกเวลา ซึ่งธุรกิจส่วนใหญ่ก็รองรับสิ่งต่างๆเหล่านี้ Wi-Fi Access Point ปัจจุบันสามารถส่งข้อมูลได้สูงถึง 9.6 Gbps ตามมาตรฐาน 802.11ax (Wi-Fi 6) ซึ่งจะต้องใช้สาย CAT 6A จึงจะสามารถส่งข้อมูลความเร็วสูงถึง 10 Gbps ได้ เพื่อรองรับ Wi-Fi 6, Wi-Fi 6E หรือ สูงกว่า

WiFi 6E

5. ความคุ้มค่า

CAT 6A ถือเป็นหนึ่งในโซลูชันที่มีความคุ้มค่าที่สุด เนื่องจากปัจจุบันได้มีการพัฒนา และมีการใช้งาน 10GbE กันอย่างแพร่หลาย มีการออกแบบให้สายมีประสิทธิภาพสูงขึ้น แต่สายมีขนาดเล็กลง ลดการใช้พื้นที่ของท่อ และวางติดตั้งง่ายขึ้น ยกตัวอย่างเช่น สายแลน CAT 6A ของ LINK รุ่น SUPER-S ที่ออกแบบมาภายใต้แนวคิด Smart Small & Save ทำให้ราคาของสายแลน CAT 6A รวมถึงค่าติดตั้งถูกลงมาก จึงเป็น Solution ที่น่าลงทุนสำหรับการติดตั้งสายใหม่ในวันนี้ เพื่อให้รองรับเทคโนโลยีใหม่ ในวันนี้ และอนาคต

งานสัมมนาทั้งปี 2024 มาแล้ว

ลงทะเบียนเข้าร่วมงาน ฟรี !

NEW ProTECH

ProTECH^{SI} = ON SITE

ProTECH^{ON} = ON LINE

ProTECH^{EX} = EXHIBITION

ProTECH^{UP} = UP COUNTRY

(New Product and New Technology
and Professional Technology Seminar & Event)



ProTECH^{SI}

วันที่ 12 กุมภาพันธ์ 2567



“Super-S Series” The Innovation of..

- UTP CAT6A SOLUTION
- FTTR (Fiber Optic to the ROOM) SOLUTION



12 FEBRUARY 2024 | 18.00 - 18.00
Venue : Paragon Cineplex | THEATRE 7



ProTECH^{ON}

วันที่ 3 เมษายน 2567

“Floating Solar Cable with AD8 Solar Tuv Certificate”

- เหตุผลที่ต้องติดตั้ง Floating Solar
- เเจาะลึกถึงความจำเป็นที่สาย Solar Cable ที่ใช้กับงานเฉพาะเจาะจง ควรใช้สายที่มี AD8 Tuv Certificate



ProTECH^{EX}

วันอังคารที่ 30 เมษายน 2567 ถึง
วันอาทิตย์ที่ 5 พฤษภาคม 2567

“สถาปนิก 67 ณ อิมแพคเมืองทองธานี”

- The No.1 Cabling Company
- บริษัทนำเข้าและจัดจำหน่ายสายสัญญาณที่ใหญ่ที่สุดในอาเซียน
- Super-S Series (UTP CAT6A & FTTR SOLUTION)
- SOLAR ROOF SOLUTION



ProTECH^{ON}

วันศุกร์ที่ 24 พฤษภาคม 2567

“OPEN CABLING STANDARD & SOLUTION”

- เเจาะลึกเรื่อง Open Cabling Standard
- เเจาะลึกเรื่อง Cabling Solution ต่าง ๆ
- ประชาสัมพันธ์ www.LINKCABLE.com

ProTECH^{SI}

วันพุธที่ 19 มิถุนายน 2567

“GERMAN RACK : GERMAN STANDARD”

- การออกแบบโดยวิศวกรเยอรมันร่วมกับวิศวกรชาวไทย และผลิตจากโรงงาน ที่ตรงตามมาตรฐาน
- จุดเด่นของการออกแบบที่แตกต่าง (Features)
- ชมขั้นตอนการผลิตกว่าจะเป็น “ตู้ส่งออก ราคาคนไทย”
- ทำไม GERMAN RACK ถึงดีที่สุดสำหรับคุณ

ProTECH^{EX}

วันศุกร์ที่ 20 กันยายน 2567
วันเสาร์ที่ 21 กันยายน 2567

“TEMCA M&E THAILAND 2024”

- The No.1 Cabling Company
- บริษัทนำเข้าและจัดจำหน่ายสายสัญญาณที่ใหญ่ที่สุดในอาเซียน
- Super-S Series (UTP CAT 6A & FTTR SOLUTION)
- SOLAR ROOF SOLUTION (เน้นสาย AD8 + CONNECTOR)

ProTECH^{ON}

วันพุธที่ 11 กันยายน 2567

“NEW PRODUCT LAUNCH”
COMING SOON

ProTECH^{UP}

งานสัมมนาประจำสาขาภูมิภาค
หรือ ทีมขาย หรือ หน่วยงานอื่น ๆ
COMING SOON

ลงทะเบียน
SCAN



@interlinkfan



www.interlink.co.th



02-666-1111



INTERLINK FAN



Link Channel



INTERLINK_Official

"พลังงานแสงอาทิตย์" ช่วยลดภาวะโลกร้อนอย่างเดียวก่อนหรือไม?

ความคิดในการใช้พลังงานทดแทน มีแนวโน้มที่จะสำคัญมากขึ้นเรื่อย ๆ ต่อการลดการใช้พลังงานในปัจจุบัน ที่มีผลกระทบต่อสิ่งแวดล้อม และช่วยเพิ่มประสิทธิภาพในการใช้พลังงานของโลกในระยะยาว โดยพลังงานทดแทนกำลังเข้ามาแทนที่ พลังงานแบบเดิม ๆ ที่มีผลกระทบต่อสิ่งแวดล้อมมากขึ้น เช่น พลังงานแสงอาทิตย์ พลังงานลม พลังงานชีวมวล และพลังงานน้ำ การพัฒนา และการนำเทคโนโลยีในด้านพลังงานทดแทนมาใช้นั้น มีการใช้เพิ่มขึ้นอย่างต่อเนื่อง และประเทศไทยก็มีการลงทุนในพลังงานทดแทนเพิ่มมากขึ้นเช่นกัน

การใช้พลังงานแสงอาทิตย์ เป็นการลดการใช้พลังงานที่ปล่อยก๊าซเรือนกระจกเข้าสู่บรรยากาศ ซึ่งเป็นปัจจัยสำคัญในการส่งเสริมการพัฒนา และใช้พลังงานทดแทนในระดับโลก ดังนั้น พลังงานแสงอาทิตย์จึงมีข้อดีต่อการลดโลกร้อน ดังนี้

1. พลังสะอาดเพื่อสิ่งแวดล้อม

การใช้พลังงานแสงอาทิตย์ไม่สร้างมลพิษที่มีผลกระทบต่อสิ่งแวดล้อม โดยทั่วไป การผลิตพลังงานที่ได้จากแสงอาทิตย์มีผลกระทบต่อสิ่งแวดล้อมน้อยกว่าพลังงานที่ได้จากการใช้เชื้อเพลิงธรรมชาติมาผลิต

2. ไม่มีการปล่อยก๊าซเรือนกระจก

การใช้พลังงานแสงอาทิตย์ไม่สร้างการปล่อยก๊าซเรือนกระจก (เช่น คาร์บอนไดออกไซด์) ที่เป็นต้นตอของภาวะโลกร้อน เนื่องจากไม่มีการเผาไหม้เชื้อเพลิงในกระบวนการผลิต

3. ลดค่าใช้จ่ายในระยะยาว

การลงทุนในพลังงานแสงอาทิตย์อาจมีค่าใช้จ่ายสูงในตอนแรก แต่ในระยะยาวจะสร้างรายได้ เนื่องจากค่าใช้จ่ายในการบำรุงรักษาของระบบพลังงานแสงอาทิตย์มีน้อยกว่าค่าใช้จ่ายในการดูแลรักษาของระบบอื่น ๆ

4. การเก็บรักษาทรัพยากร

พลังงานแสงอาทิตย์เป็นทรัพยากรซึ่งมีอยู่จำนวนมาก และไม่ใช่มิอย่างจำกัด เหมือนทรัพยากรอื่น ๆ เช่น น้ำมัน หรือ ถ่านหิน ซึ่งการใช้แสงอาทิตย์ จะช่วยลดความจำเป็นในการใช้งานพลังงานที่หาได้ยาก และมีความเสี่ยงที่จะหมดไป

5. การสร้างงาน และเศรษฐกิจ

การพัฒนา และ การใช้พลังงานแสงอาทิตย์ส่งผลให้เกิดงานในพื้นที่ และชุมชนที่มีการติดตั้งระบบพลังงานแสงอาทิตย์ นอกจากนี้การลงทุนในพลังงานแสงอาทิตย์ยังสามารถสร้างโอกาสทางธุรกิจ และช่วยกระตุ้นเศรษฐกิจในพื้นที่นั้นได้



ทั้งนี้ **การใช้พลังงานแสงอาทิตย์** ไม่ได้มีข้อดีเฉพาะการลดโลกร้อนเท่านั้น แต่มีผลกระทบต่อมนุษย์ และสิ่งแวดล้อมโดยรวมในด้านต่าง ๆ อีกด้วย **การใช้พลังงานแสงอาทิตย์** เป็นหนึ่งในวิธีการที่สำคัญในการลดโลกร้อน และสร้างโลกที่ยั่งยืนยาวนานได้นั่นเอง



ELECTOR GALVANIZING STEEL FOR GERMAN RACK



Cold Rolled Steel Sheet หรือ เหล็กแผ่นขาว

เหล็กแผ่นขาว เป็นเหล็กที่ผลิตด้วยการนำเหล็กแผ่นดำมารีดเย็น โดยมีวัตถุประสงค์ เพื่อขัดสนิมออกจนได้เหล็กสีขาวเทา ก่อนจะนำไปรีดอีกรอบด้วยอุณหภูมิปกติ คุณสมบัติของเหล็กแผ่นขาวที่โดดเด่น ก็คือ มีการเคลือบผิวด้วยสารเคมี ไอออนฟอสเฟต ช่วยไม่ให้ขึ้นสนิม หรือ พู่ง่าย พื้นผิวให้ความมันวาวสวยงาม รวมถึงนุ่มกว่าเหล็กดำทั้งสองแบบที่กล่าวมา ช่วยให้เวลาจะนำไปแปรรูปหรือพับม้วนเป็นชิ้นงานทำได้ง่ายขึ้น

Galvanized Steel Sheet หรือ เหล็กแผ่นสังกะสี

กัลวาไนซ์ (Galvanized/Galvanization/Galvanizing) หมายถึง กระบวนการเคลือบพื้นผิวเหล็กด้วยสังกะสี เพื่อป้องกันสนิม เนื่องจากสังกะสีมีศักย์ไฟฟ้าที่ต่ำกว่าเหล็ก จึงช่วยป้องกันการกัดกร่อนในลักษณะการป้องกันแบบแคโทดิก (Cathodic Protection) ให้กับเหล็กได้ เมื่อเหล็กผ่านการเคลือบสังกะสีแล้วมักจะถูกเรียกว่า เหล็กกัลวาไนซ์ (Galvanized Steel) และวิธีที่นิยมมากที่สุดคือวิธี การเคลือบด้วยไฟฟ้า (Electro galvanizing) นั่นเอง

เหล็กกัลวาไนซ์ รู้จักกันในอีกรูปแบบของเหล็กกล่องกัลวาไนซ์ ข้อดีหลักๆ ของเหล็กกัลวาไนซ์คือ สารที่เคลือบช่วยป้องกันสนิม และการกัดกร่อนได้ดี สู้น้ำ และความชื้นได้อย่างเยี่ยม ทำให้มีอายุการใช้งานที่ยาวนานทนทานต่อการกัดกร่อน ไม่ว่าสภาพอากาศจะเป็นอย่างไรก็ไม่อาจทำลายเหล็กชนิดนี้ได้ และเนื่องจากมีชั้นซุบที่หนาทึบจึงทำให้เกิดสนิมได้ยาก เหมาะกับการใช้ในที่โล่งแจ้งอย่างเสาธง เสาโคมไฟถนน คันเสา งานโครงสร้างเหล็กหรือ ระเบียง หรือ ราวจับได้อายุการใช้งานจึงยาวนานกว่าเหล็กชนิดอื่น สามารถใช้กับงานระบบท่อน้ำได้อย่างสบาย ๆ เพราะสามารถรับน้ำหนัก และความดันได้ดีเป็นอย่างดี



GERMAN RACK จึงเลือกใช้เหล็ก Electro galvanizing Steel ในการผลิตตู้ Rack

เพื่อความแข็งแรง ทนได้ ความสวยงามของชิ้นงาน รวมไปถึงการป้องกันสนิมได้อย่างดี

เราจึง กล้ารับประกันสินค้าปลอดสนิม 30 ปี



สั่งซื้อ และสอบถามเพิ่มเติมได้ที่



INTERLINK FAN



www.interlink.co.th



@interlinkfan

scan for website



อุปกรณ์ RS-485 สำหรับงานระบบ SOLAR CELL

มาตรฐานการสื่อสาร RS-485

RS-485 คือ มาตรฐานการสื่อสารข้อมูลดิจิทัล แบบ Serial Communication ซึ่งเป็นมาตรฐานหนึ่งที่ใช้กันมากในระบบสื่อสารข้อมูลในภาคอุตสาหกรรม โดยใช้ในการสื่อสารเพื่อรับ - ส่งข้อมูล สำหรับอุปกรณ์เครื่องมือวัดคุม เครื่องจักร ระบบปรับอากาศ ระบบควบคุมอุปกรณ์ต่าง ๆ ในโรงงานอุตสาหกรรม

RS-485 ในงาน Solar Cell

สำหรับงานระบบ Solar Cell นั้น จะมี Multi-function Meter (หรือ Digital Meter) ทำหน้าที่เก็บค่า และแสดงข้อมูลของค่าพลังงานไฟฟ้าที่ผลิตได้ โดยข้อมูลจะถูกส่งต่อไปยัง Data Logger เพื่อเก็บ และบันทึกลงฐานข้อมูล รวมถึงสามารถดูสถานะในการทำงานของ Inverter ได้อีกด้วย

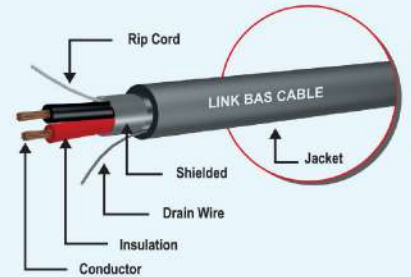
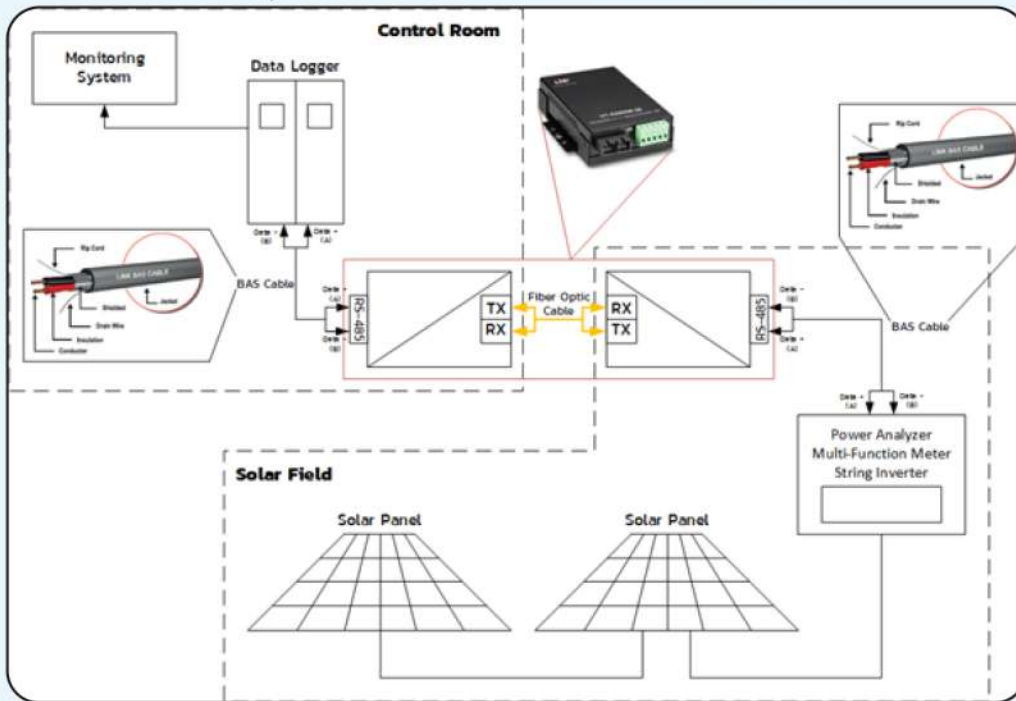
การเชื่อมต่ออุปกรณ์ต่าง ๆ

จะใช้สายสัญญาณทองแดงเป็นตัวนำสัญญาณ จะมีทั้งแบบ 2-Wire ที่ใช้สายสัญญาณเพียง 2 เส้น และ 4-Wire จะใช้สายสัญญาณ 4 เส้น (ขึ้นอยู่กับอุปกรณ์ในระบบที่ใช้งาน) โดยจะรองรับระยะทางในการส่งข้อมูลได้สูงสุดที่ 1200 เมตร (ระยะทางในการสื่อสารขึ้นอยู่กับอัตราความเร็ว และขนาดทองแดงของสายสัญญาณ)

การเชื่อมต่ออุปกรณ์ในข้างต้นนั้นจะใช้สาย BAS (RS-485 Cable) สำหรับเชื่อมต่อเพื่อรับ - ส่งข้อมูล

โดยจะต้องเลือกสายสัญญาณที่มีคุณภาพ และเหมาะสมกับการนำไปติดตั้งใช้งาน นอกจากนี้ หากเกิดข้อจำกัดในการใช้สาย BAS เชื่อมต่อระหว่างอุปกรณ์โดยตรง เรายังสามารถใช้อุปกรณ์ RS-485 Converter เข้ามาช่วยแปลงสัญญาณในการส่งข้อมูลผ่านทางสายใยแก้วนำแสงได้อีกด้วย

ตัวอย่างอุปกรณ์ RS-485 ที่แนะนำสำหรับใช้ในงาน Solar Cell



CB-0318A

BAS, TWISTED PAIR Foil SHIELD
2 X 18 AWG, 1 P Control Cable

CB-0318AP

BAS, TWISTED PAIR Foil SHIELD
2 X 18 AWG, 1 P, OUTDOOR
Control Cable



UT-4206

RS - 422/485 - SC (MM)
F.O. MEDIA CONVERTER, 2 km



UT-4206SM-30

RS - 422/485 - SC (SM)
F.O. MEDIA CONVERTER, 30 km



LINE ID : @linkservice
+662-666-1100



SEASONAL MARKETING การตลาดตามฤดูกาล และเทคนิคการขายของหน้าร้อน

การตลาดตามฤดูกาล หรือ SEASONAL MARKETING นั้น เป็นรูปแบบการตลาดที่เราสามารถเห็นกันได้ทุก ๆ ปี ไม่ว่าจะเป็น ช่วงเทศกาล ปีใหม่ คริสต์มาส ตรุษจีน วาเลนไทน์ หรือ สงกรานต์ ซึ่งล้วนแต่เป็นช่วงที่กระตุ้นยอดขาย และจัดโปรโมชั่น หรือ แคมเปญต่าง ๆ เนื่องจากสามารถทำให้ยอดขายของแบรนด์นั้น เติบโตแบบฉับพลันได้ในเวลาสั้น ๆ ซึ่งแบรนด์ และธุรกิจต่าง ๆ ล้วนจัดกลยุทธ์ เพื่อแย่งชิงลูกค้า และพยายามผลิตสินค้า และบริการให้ตอบโจทย์ความต้องการของลูกค้ามากที่สุดในช่วงฤดูกาลนั้น ๆ ซึ่งข้อดีของ **Seasonal Marketing** นั้นแน่นอนว่า จะช่วยสร้างความตื่นตัวให้กับลูกค้า เชื่อมโยงกับเทศกาลสำคัญ และเพิ่มการรับรู้ใหม่ ๆ ให้กับแบรนด์ หรือ ธุรกิจ ส่งผลให้มีผู้คนรู้จักแบรนด์เพิ่มมากขึ้น ถือเป็น การสร้าง Brand Awareness ทางอ้อมไปด้วย

เทคนิคทำ SEASONAL MARKETING

1. เลือกโปรโมชั่นสินค้า และบริการให้สอดคล้องกับฤดูกาล โดยต้องวางแผนให้ดีกว่าในแต่ละปีมีเทศกาลอะไรบ้าง เกี่ยวข้องกับแบรนด์ และสามารถนำมาเชื่อมโยงกับสินค้าที่มีอยู่ได้อย่างไร
2. สื่อสารในรูปแบบ Interactive Content เพิ่มยอด Engagement บนโซเชียลมีเดีย ไม่ว่าจะเป็นการกดไลก์ กดแชร์ การติด แฮชแท็ก หรือ ร่วมกิจกรรมด้วยวิธีอื่น ๆ เพื่อแลกเปลี่ยน หรือ ลุ้นสิทธิพิเศษ ช่วยสร้างยอด Engagement ได้ดี
3. นำเสนอโปรโมชั่น และราคาที่เหมาะสมกับแต่ละช่วงเวลา นั้นเพราะไม่มีอะไรจะกระตุ้นความต้องการซื้อของลูกค้าได้มากเท่าโปรโมชั่น
4. ใช้ Influencer หรือ KOL ที่เหมาะกับเทศกาล เช่น หากทำการตลาดช่วงตรุษจีน ก็ควรเลือก Influencer ที่มีเชื้อสายจีน หรือ เพย์แพร่คอนเทนต์เกี่ยวกับอะไรจีน ๆ เพื่อให้สอดคล้องกัน

แสร้เทคนิคขายของหน้าร้อน



ใช้ประโยชน์การลดราคาในวันหยุด

เพราะช่วงหน้าร้อนของไทยนั้น เติบโตไปด้วยวันหยุดที่เป็นประโยชน์กับธุรกิจ และการทำการตลาด อย่าง วันสงกรานต์ วันหยุดวันแรงงาน รวมถึงเป็นช่วงที่มีการเดินทาง และนักเรียนปิดเทอมอีกด้วย



แนะนำข้อเสนอพิเศษ

ที่จะจัดให้พิเศษสำหรับช่วงเวลานั้น ๆ เช่น เปิดตัวรสชาติใหม่ หรือ สินค้าใหม่ ที่มีขายเฉพาะช่วงหน้าร้อน เป็นต้น



สร้างการมีส่วนร่วมกับแบรนด์

เพราะช่วงหน้าร้อน ผู้คนมักจะใช้ชีวิตนอกบ้าน และมีกิจกรรม Outdoor มากมาย รวมถึงไปเดินห้างกันมากขึ้น จึงเป็นโอกาสที่ดีหากแบรนด์ หรือ ธุรกิจ มีไอเดียในการสร้างสรรค์แคมเปญที่ชักชวนให้ผู้คนได้มีส่วนร่วม ซึ่งจะช่วยสร้างความจดจำ และขยายฐานผู้ติดตามแบรนด์ได้อีกด้วย

ผลิตภัณฑ์ LINK AMERICAN และ 19" GERMANY EXPORT RACK

เกรท วอลล์ มอเตอร์ (GWM) มั่นใจเลือกใช้สินค้าคุณภาพ ตอบโจทย์โครงสร้างดิจิทัลพื้นฐาน (Digital Infrastructure)

●... **เกรท วอลล์ มอเตอร์ (Great Wall Motor Co., Ltd. (GWM))** เป็นบริษัทผู้ผลิตรถยนต์ซึ่งมีสำนักงานใหญ่อยู่ที่ เป่าติ่ง มณฑลเหอเป่ย์ โดยที่มาจากชื่อบริษัทมาจาก กำแพงเมืองจีน และได้ก่อตั้งบริษัทขึ้นในปี พ.ศ. 2527 เป็นผู้ผลิตรถยนต์อเนกประสงค์สมรรถนะสูง และรถกระบะรายใหญ่ที่สุดของจีน โดยผลิตรถยนต์นั่งส่วนบุคคล และรถกระบะ **ภายใต้ยี่ห้อ เกรทวอลล์** และรถยนต์อเนกประสงค์สมรรถนะสูง **ภายใต้ยี่ห้อ ฮาวาล และ เวย์** ใน พ.ศ. 2559 เกรท วอลล์ มอเตอร์ สร้างประวัติศาสตร์ยอดขายได้ 1,074,471 คัน เพิ่มขึ้น 26% จากปี พ.ศ. 2558

●... ในปัจจุบัน เกรท วอลล์ มอเตอร์ มีศูนย์บริการทั้งหมด 30 แห่ง แบ่งเป็น GWM Store 10 แห่ง และพาร์ทเนอร์ Store อีก 20 แห่ง ในประเทศ เพื่อให้ผู้มาใช้บริการในศูนย์บริการของเกรท วอลล์ มอเตอร์ ในประเทศไทยได้รับประสบการณ์ที่ดี ดังนั้น อุปกรณ์สายสัญญาณ (Network Cabling) ที่นำติดตั้งจึงจำเป็นต้องเป็นอุปกรณ์ที่มีมาตรฐานรองรับการใช้งานได้อย่างปลอดภัย มั่นใจ และเต็มประสิทธิภาพ ผลิตภัณฑ์ LINK และ 19" GERMANY EXPORT RACK จึงเป็นส่วนหนึ่งในโครงสร้างดิจิทัลพื้นฐาน (Digital Infrastructure) ของ ศูนย์บริการของเกรท วอลล์ มอเตอร์ ในประเทศไทย ซึ่งประกอบไปด้วย




US-9116LSZH
CAT 6 UTP (600 MHz)
w/Cross Filler, 23 AWG, LSZH



UFC4306
F.O. Outdoor / Indoor
All-Dielectric 6 Core, LSZH-FR, OM3



UT-9125D-02
SFP 1.25G TRANSCEIVER
MM 1310 nm. 2 Km.



• G3-60615
• G1-60612
19" GERMANY EXPORT RACK
รุ่น G3 และ G1



US-9106 LSZH

●... เป็นสายทองแดงแบบตีเกลียว 4 คู่สาย CAT 6 UTP ติดตั้งในอาคาร สามารถติดตั้งได้ทั้งแนวตั้ง (Backbone) และแนวนอน (Horizontal) โดยต้องสามารถรองรับการใช้งาน 10/100/1000 Base-T, 2.5G/5G Base-T IEEE802.3bz, IEEE 802.3 i/u/ab. IEEE 802.3af (PoE) / IEEE 802.3at (PoE+), HDBaseT 2.0 มีตัวนำเป็นทองแดง 100% (Solid Bare Copper) ขนาด 23 AWG เปลือกนอกเป็นสีขาวทำจากวัสดุ Lead Free, FR-LSZH ป้องกันการลามไฟ ไม่มีควันตามมาตรฐาน IEC 61034-1 และ -2 รวมถึงต้องไม่มีสารพิษ (Halogen) เมื่อเกิดเพลิงไหม้ตามมาตรฐาน IEC 60754-1 และ -2

UFC4306

●... เป็นสายใยแก้วนำแสงชนิด Multimode OM3 ซึ่งมีคุณสมบัติเป็นไปตามมาตรฐาน ISO/IEC 11801:2011(Ed2.2), ANSI/TIA-568-C.3 Telcordia (Bellcore)GR-409-CORE, Telcordia (Bellcore)GR-20-CORE, ANSI/ICEA 696, ANSI/ICEA 596, IEC 61034-2, IEC 60754-2 ITU-T G.651 สามารถติดตั้งได้ทั้งภายนอกอาคาร และภายในอาคาร โดยมีโครงสร้างปราศจากส่วนที่เป็นโลหะเพื่อป้องกันการนำไฟฟ้า เปลือกนอกของสายเป็นสีดำผลิตจาก PE with FR-LSZH เพื่อป้องกันรังสี UV และไม่มีควันพิษเมื่อเกิดอัคคีภัย

UT-9125D

●... Series เป็น Gigabit Ethernet SFP Transceiver 1.25G ผลิตตามมาตรฐาน IEEE802.3z และ รองรับ MSA (Multi-Source Agreement) และ DDMI (Digital Diagnostic Monitoring Interface)

ตู้ Rack 19" GERMAN G3 และ G1 Series

●... ได้ทำการออกแบบ และผลิตตาม มาตรฐาน ANSI/EIA-310D-1992 (Rev.EIA-310-C) IEC 60297-1, IEC 60297-2 BS 5954:Part 2, DIN 41494



เป็นอีกหนึ่งความภาคภูมิใจที่ผลิตภัณฑ์
“LINK AMERICAN” และ “19” GERMANY EXPORT RACK
ได้มีส่วนร่วมในการนำเทคโนโลยีมาพัฒนาประเทศ
ตามอุดมการณ์ของเรา



สั่งซื้อ และสอบถามเพิ่มเติมได้ที่

INTERLINK FAN
www.interlink.co.th
@interlinkfan



“**INTERLINK HATYAI**
ร่วมให้ความรู้
หลักสูตรการติดตั้ง
และบำรุงรักษา
”



ทั้ง “ระบบเซลล์แสงอาทิตย์ และการติดตั้งกล่องวงจรปิด ด้วยเครือข่ายไฟเบอร์อปติก” ด้วยสินค้า ที่มีมาตรฐาน และมีเสถียรภาพสูงสุดจาก **LINK AMERICAN & GERMAN RACK EVERYWHERE**



บริษัท อินเตอร์ลิงค์ คอมมิวนิเคชั่น จำกัด (มหาชน) สาขาหาดใหญ่ ได้มีส่วนร่วมในการให้ความรู้กับผู้เข้าร่วมอบรมของ สำนักงานพัฒนาฝีมือแรงงานจังหวัดพัทลุง หลักสูตรการติดตั้ง และบำรุงรักษาระบบเซลล์แสงอาทิตย์ และหลักสูตรการติดตั้ง กล้องวงจรปิดด้วยเครือข่ายไฟเบอร์อปติก

โดยต้องการพัฒนากำลังคน เพื่อรองรับการใช้งานพลังงานสะอาดจากแสงอาทิตย์ และการติดตั้งกล้องวงจรปิด มีการ เปิดฝึกอบรมระดับฝีมือ พร้อมทั้งมีการทดสอบมาตรฐานฝีมือแรงงานแห่งชาติ ในสาขาช่างติดตั้งระบบโซลาร์เซลล์ และสาขา การติดตั้งกล้องวงจรปิดด้วยเครือข่ายไฟเบอร์อปติก

บริษัท อินเตอร์ลิงค์ คอมมิวนิเคชั่น จำกัด (มหาชน) ได้มีการให้ความรู้เรื่องความแตกต่างระหว่างสายไฟปกติกับสายไฟ ที่ใช้ในงานโซลาร์เซลล์ เทคนิคการเข้าหัว MC4 ชนิดของสายไฟเบอร์ อุปกรณ์ที่เกี่ยวข้อง การติดตั้ง และการทดสอบเบื้องต้น รวมถึงแนวทางการเลือกใช้สายอย่างมีประสิทธิภาพ และเหมาะสมอีกด้วย



IPOWER อัปเดตกันต่อเนือง !

งานโครงการก่อสร้าง “สายส่งระบบ 115 เควี Tap Line จาก กพท.”

สืบเนื่องความก้าวหน้า ของงานโครงการงานก่อสร้างสายส่งระบบ 115 เควี Tap Line (สถานีไฟฟ้าแรงสูงสีคิ้ว 2 (การไฟฟ้าฝ่ายผลิตแห่งประเทศไทย) – สถานีไฟฟ้าสีคิ้ว 2) - สถานีไฟฟ้าด้านขุมทด จังหวัดนครราชสีมา ตาม คพท.2 แผนงานที่ 2 สัญญาเลขที่ จ.ป.200/2566 ลงวันที่ 7 ธันวาคม 2566 นั้น โดยมีระยะเวลาดำเนินการก่อสร้าง 360 วัน นับถัดจากวันส่งมอบพื้นที่นั้น

บริษัท อินเทอร์เน็ตไพเวอร์ แอนด์ เอ็นจิเนียริ่ง จำกัด ซึ่งเป็นบริษัทลูก ของ บริษัท อินเทอร์เน็ต คอมมิวนิเคชั่น จำกัด (มหาชน) นั้น ได้เรียนเชิญคณะกรรมการของการไฟฟ้าส่วนภูมิภาค เข้าร่วม Witness Test ฐานรากเสาคอนกรีต Type F1/1 และ Witness Test แท่งกราวด์ และลวดเหล็กตีเกลียว ซึ่งได้ผ่านการรับรองมาตรฐานของการไฟฟ้าส่วนภูมิภาคพร้อมตรวจรับอุปกรณ์ดังกล่าว โดยปัจจุบันอุปกรณ์นำจัดส่งถึงพื้นที่งานเป็นที่เรียบร้อยแล้ว เพื่อดำเนินการเดินหน้าขับเคลื่อนงานตามแบบแผนต่อไป





อินเตอร์ลิงค์ฯ เปิดศึกแห่งปี

บนเวทีระดับโลก แลกงการแข่งขัน

CABLING CONTEST

#12

หาสุดยอดเยาวชนเพียงหนึ่งเดียว

ที่มีทักษะชั้นเลิศด้านสายสัญญาณ

ซึ่งด้วยพระราชทานฯ ประจำปี 2567



ใครจะเป็นแชมป์คนที่ 12 ! บนเวทีแข่งขันสุดยิ่งใหญ่แห่งปี 2567 ซึ่งด้วยพระราชทานฯ ใน “โครงการแข่งขันสุดยอดทักษะสายสัญญาณ ปีที่ 12 (Cabling Contest#12)” เพื่อค้นหาผู้ชนะเลิศเยาวชนคนเก่งที่มีทักษะเฉพาะด้านเพียงหนึ่งเดียวจากทั่วประเทศ พร้อมชิงเงินรางวัลมูลค่ารวมกว่า 400,000 บาท โดยได้ประกาศแผนการแข่งขัน และเปิดรับสมัครผู้ที่มีความสามารถจากทั่วทุกภูมิภาคแล้วตั้งแต่วันที่ เตรียมต้อมาปะทะกันทางความรู้ ผู้ศึกด้วยทักษะกันให้พร้อม เพื่อชิงชัยรางวัลสู่ความสำเร็จ



บริษัท อินเตอร์ลิงค์ คอมมิวนิเคชั่น จำกัด (มหาชน) หรือ ILINK ผู้นำเข้า และจัดจำหน่ายสายสัญญาณที่ใหญ่ที่สุดในอาเซียน และผู้นำเข้าคำสั่งอุปกรณ์เครือข่ายส่งสัญญาณ ผลิตภัณฑ์ LINK จากสหรัฐอเมริกา พร้อมกับเป็นผู้ผลิตและจัดจำหน่ายตู้ RACK ผลิตภัณฑ์ 19” GERMANY EXPORT RACK แลกงงานจัดการแข่งขันใน “โครงการแข่งขันสุดยอดทักษะสายสัญญาณ ปีที่ 12 (Cabling Contest#12)” ภายใต้ความร่วมมือ และสนับสนุนโดยสำนักนายกรัฐมนตรี กระทรวงดิจิทัลเพื่อเศรษฐกิจ และสังคม กระทรวงศึกษาธิการ และกระทรวงแรงงาน พร้อมผู้ชนะเลิศจะได้รับถ้วยพระราชทานจากสมเด็จพระกนิษฐาธิราชเจ้า กรมสมเด็จพระเทพรัตนราชสุดาฯ สยามบรมราชกุมารี และถ้วยรางวัลเกียรติยศ และเงินรางวัลมูลค่ารวมกว่า 400,000 บาท



การแข่งขันสุดยอดทักษะสายสัญญาณ
ซึ่งด้วยรางวัลพระราชทาน
สมเด็จพระกนิษฐาธิราชเจ้า กรมสมเด็จพระเทพรัตนราชสุดาฯ
สยามบรมราชกุมารี

ชิงด้วยพระราชทานพร้อมเงินรางวัลมูลค่ารวมกว่า
400,000 บาท

การแข่งขันสุดยอดทักษะ
สายสัญญาณ

สมบัติ อนันตรัมพร

ประธานกรรมการ กลุ่มบริษัท อินเตอร์ลิงค์ คอมมิวนิเคชั่น จำกัด (มหาชน)



● โดยงานนี้ คุณสมบัติอนันตริมิตร ประธานกรรมการ กลุ่มบริษัท อินเทอร์เน็ต คอมพิวเตอร์เน็ตเวิร์ก จำกัด (มหาชน) ร่วมกล่าววัตถุประสงค์ของการจัดการแข่งขัน พร้อมกล่าวเปิดงานอย่างเป็นทางการว่า “โครงการฯ นี้ ดำเนินการจัดการแข่งขันมาอย่างต่อเนื่อง และก้าวเข้าสู่ปีที่ 12 จากความตั้งมั่นพร้อมอุดมการณ์ที่จะนำเทคโนโลยีมาพัฒนาประเทศไทย อีกทั้งเห็นถึงความสำคัญของการพัฒนาศักยภาพเยาวชนในทุกกระดับ และทุกภาคส่วน เพื่อเป็นการผลักดัน ส่งเสริมการเรียนรู้ที่เป็นประโยชน์ตอบโต้แก่แห่งวงการระบบโครงข่ายพื้นฐาน นำสู่การต่อยอดพัฒนา ฝึกฝน ผู้ที่มีทักษะ และมีฝีมือทางความรู้ ความสามารถเฉพาะด้านนี้ ตลอดจนเพื่อเป็นการส่งเสริม ช่วยยกระดับคุณภาพทางการศึกษา ให้ไปสู่การต่อยอดทางอาชีพ เพิ่มพูนประสบการณ์ให้แก่เยาวชนได้อย่างมีคุณภาพ ไปพร้อมกับสามารถต่อยอดองค์ความรู้ได้อย่างดีเยี่ยม เพื่อสอดรับการเติบโตในอนาคตอย่างมีมาตรฐาน ก้าวไปสู่การพัฒนาให้ทัดเทียมเท่ากับนานาชาติได้อีกด้วย”

● ล่าสุด บนเวทีการแข่งขันปีที่ 12 ได้จัดรูปแบบการแข่งขันตลอดทั้งโครงการฯ ภายใต้ Concept : E-Sport เพิ่มความตื่นตา แปลกใหม่ที่ไม่ใช่แค่เพียงการแข่งขันรอบคัดเลือกผ่านหน้าจอออนไลน์อีกต่อไป เตรียมพลิกโฉมการแข่งขันให้สะท้อนวงการไปพร้อมกันตลอดทั้งปีนี้ โดยรอบคัดเลือกระดับภูมิภาค รวมถึงกรุงเทพฯ และปริมณฑล จัดขึ้นในรูปแบบ ONLINE ซึ่งเป็นการสร้างสีสัน และมีตีใหม่ให้แก่วงการแข่งขัน

● สำหรับการแข่งขัน Cabling Contest ปีที่ 12 จัดขึ้นเพื่อเสริมสร้างให้ผู้เข้าแข่งขันได้เรียนรู้ถึงระบบโครงข่ายพื้นฐานที่เป็นปัจจัยหลักและสำคัญอย่างยิ่งในยุคเทคโนโลยีดิจิทัลนี้ เพื่อก้าวให้ทันเทรนด์เทคโนโลยีแห่งยุคที่มีการพัฒนา และปรับเปลี่ยนไปอย่างรวดเร็ว โดยตลอดทั้งโครงการฯ แข่งขัน จะได้เรียนรู้ถึงระบบการติดตั้ง และเข้าใจถึงการต้องเลือกอุปกรณ์ที่มีมาตรฐานจาก LINK AMERICAN & GERMAN RACK EVERYWHERE เพื่อตอบโต้แก่การใช้งานในทุกระบบอย่างมีประสิทธิภาพ และมี ประสิทธิภาพสูงสุดอีกด้วย นับเป็นเวทีการแข่งขันที่เปิดโอกาสให้เยาวชน มาร่วมประลองความรู้ ความสามารถ เพื่อค้นหาผู้ที่ฝีมือ และมีทักษะสุดยอดด้านสายสัญญาณ จากทุกภูมิภาคทั่วประเทศที่จะนำไปสู่การต่อยอดพัฒนากีฬาฯ พร้อมสร้างประสบการณ์ใหม่ให้แก่ นิสิต นักศึกษา ในระดับอุดมศึกษา และอาชีวศึกษา รวมทั้งยังเป็นการเตรียมความพร้อมให้กับกลุ่ม นิสิต นักศึกษา ที่ในอนาคตจะเป็นกำลังสำคัญต่อการพัฒนาประเทศชาติได้อย่างดีเยี่ยมอีกด้วย

ซึ่งด้วยพระราชทานฯ ระดับประเทศอีกด้วย โดยบริษัทฯ จะสนับสนุนจัดส่งชุดอุปกรณ์การแข่งขันไปยังสถานศึกษาของผู้สมัคร และไม่มีค่าใช้จ่ายตลอดทั้งโครงการฯ พร้อมกันนี้ ในรอบชิงชนะเลิศ จะจัดขึ้นในรูปแบบ Onsite ณ จังหวัดชลบุรี และสำหรับรอบคัดเลือกเพื่อค้นหาตัวแทนจากทั่วทุกภูมิภาค มีกำหนดการเปิดประเดิมเริ่มต้นการแข่งขันขึ้นตั้งแต่ เดือนพฤษภาคม ถึง เดือนตุลาคม 2567 ดังนี้

รูปแบบ ONLINE ผ่าน zoom

ภาคกลาง 29 พฤษภาคม 2567	กรุงเทพฯ 12 มิถุนายน 2567	ภาคเหนือ 18 มิถุนายน 2567
ภาคตะวันออกเฉียงเหนือ 10 กรกฎาคม 2567	ภาคใต้ 17 กรกฎาคม 2567	ภาคตะวันออก/เชียงใหม่ 31 กรกฎาคม 2567

“รอบชิงชนะเลิศ” วันที่ 24 - 26 ตุลาคม 2567 (การแข่งขันในรูปแบบ Onsite ณ จังหวัดชลบุรี)

● ในการคัดเลือกรอบภูมิภาค จะมีผู้ผ่านเข้ารอบ ภูมิภาคละ 10 คน รวมทั้งสิ้น 60 คน ก่อนเข้าชิงชัย โดยโค้งสุดท้ายของการแข่งขันจะมีการอบรม ฝึกซ้อม เตรียมความพร้อม ก่อนลงสนามแข่งขันจริง เพื่อโชว์ศักยภาพ และทักษะทางความรู้ ความสามารถ ค้นหาเพียงหนึ่งเดียวเท่านั้น ผู้ชนะเลิศว่าด้วยพระราชทานฯ ผู้ที่จะเป็นสุดยอดทักษะด้านสายสัญญาณคนที่ 12 ของประเทศไทย

สามารถลงทะเบียน - สมัครเข้าร่วมการแข่งขัน

“โครงการแข่งขันสุดยอดทักษะสายสัญญาณ ปีที่ 12 (Cabling Contest#12)”

ได้แล้วตั้งแต่วันที่ www.cablingcontest.net หรือ Website: www.interlink.co.th

Facebook: **INTERLINK FAN** หรือ สอบถามรายละเอียดเพิ่มเติม โทร 02-666-1111 ต่อ 1705



สมัครเข้าแข่งขัน



depa ร่วมกับ INTERLINK

ภาคเอกชนออก จัดสัมมนา พร้อมขับเคลื่อน โครงสร้างพื้นฐานดิจิทัล กับการพัฒนาเมืองอัจฉริยะ

สำนักงานส่งเสริมเศรษฐกิจดิจิทัล (depa) นำโดยทีมผู้เชี่ยวชาญเกี่ยวกับการพัฒนาเมืองอัจฉริยะตั้งแต่กระบวนการจัดทำแผนพัฒนาเมือง การทำแผนโครงสร้างพื้นฐานด้านดิจิทัล และระบบดิจิทัล พร้อมด้วยคุณ ภาคภูมิ WASS Technical & Products Training Manager จาก Interlink Communication Public Co., Ltd. ร่วมบรรยายเจาะลึก พร้อมเสริมสร้างความรู้ในโครงการ “การประชุมเชิงปฏิบัติการ การจัดทำแผนพัฒนาเมืองอัจฉริยะ: การทำแผนโครงสร้างพื้นฐานด้านดิจิทัล/ระบบดิจิทัลเพื่อรองรับการพัฒนาเมืองอัจฉริยะ” ณ เซ็นเตอร์พ้อยท์ ไทยแลนด์ ดิจิทัลวัลเลย์ แพลมอบัง จังหวัดชลบุรี

●... โดยทุกท่านสามารถนำทักษะด้านดิจิทัลไปปรับใช้ให้เกิดประโยชน์สูงสุด และเพื่อไปสู่การขับเคลื่อนเป็นเมืองอัจฉริยะได้อย่างสมบูรณ์แบบต่อไปในอนาคต ซึ่งภายในงาน **บริษัท อินเทอร์เน็ต คอมมูนิตี้ แอสเซต จำกัด (มหาชน)** ได้ร่วมนำสินค้า และอุปกรณ์ **LINK AMERICAN & GERMAN RACK EVERYWHERE** มาจัดแสดงให้เห็นถึง ระบบโครงข่ายที่มีมาตรฐานสากลรองรับ พร้อมทั้งมีการ Workshop ให้ผู้เข้าร่วมงานทุกท่านได้เห็นถึงอุปกรณ์ และการสร้างระบบโครงข่ายพื้นฐานที่มีเสถียรภาพ ที่เป็นปัจจัยหลักสำคัญของการติดตั้งระบบโครงข่าย เพื่อนำไปสู่การขับเคลื่อน และสร้างเมืองอัจฉริยะอย่างมีคุณภาพ จากสินค้า และอุปกรณ์ **LINK AMERICAN & GERMAN RACK EVERYWHERE** ในงานนี้อีกด้วย ซึ่งทุกท่านสามารถนำไปปรับใช้งานได้อย่างตรงจุด ตอบโจทย์ ได้อย่างมีประสิทธิภาพที่แท้จริง

●... ในการนี้ ดร.อภิชาติบุตร รอดยัง ผู้อำนวยการเขตพื้นที่ภาคกลาง และภาคตะวันออก สำนักงานส่งเสริมเศรษฐกิจดิจิทัล (depa) ร่วมเป็นประธานเปิดงาน พร้อมด้วย พบร.อบจ.อบต.เทศบาลเมืองอัจฉริยะ ในภาคตะวันออก ร่วมงานสัมมนาในครั้งนี้ด้วย

●... โดยการจัดงานสัมมนาในครั้งนี้ นับเป็นการตอกย้ำเพื่อต้องการขับเคลื่อน พร้อมส่งเสริม และสนับสนุนให้เกิดการพัฒนาอุตสาหกรรม และนวัตกรรมดิจิทัล ร่วมกับต้องการพัฒนาบุคลากรของประเทศ ให้มีประสิทธิภาพ ไปพร้อมกับเติมคลังความรู้ เพิ่มความเข้าใจในด้านเทคโนโลยีดิจิทัล ทั้งด้าน การจัดทำแผนพัฒนาเมืองอัจฉริยะ: การทำแผนโครงสร้างพื้นฐานด้านดิจิทัล และระบบดิจิทัลเพื่อรองรับการพัฒนาเมืองอัจฉริยะ เพื่อต่อยอดทักษะ และนำสู่การเป็นเมืองอัจฉริยะที่มีประสิทธิภาพ มีมาตรฐานสูงสุดต่อไปในอนาคต



INTERLINK จัดรีพพิเศษ สุด VIP ต้อนรับลูกค้า Top Distributor 2 ประเทศ ใช้แผนกลยุทธ์ การขับเคลื่อนธุรกิจ ให้เติบโต ต่อเนื่อง และยั่งยืนแบบมีคุณภาพ

บริษัท อินเทอร์เน็ต คอมมิวนิเคชั่น จำกัด (มหาชน) นำโดย คุณสมบัติ อนันตรัมพร ประธานกรรมการฯ จัดรีพพิเศษ VIP และเชิญลูกค้าที่เป็น Top Distributor ของประเทศลาว (บริษัท AV Trading) และประเทศกัมพูชา (บริษัท IQ Distribution) สาขาต่างประเทศ CLMV (กัมพูชา สปป. ลาว เมียนมา และเวียดนาม) มาร่วมประชุมที่อาคารอินเทอร์เน็ตลิงค์ฯ สำนักงานใหญ่ พร้อมพาย้อมชมศูนย์กระจายสินค้าใหม่ที่เพิ่งสร้างเสร็จ และระบบ Logistics ณ ถนนกาญจนาภิเษก แขวงท่าแร้ง เขตบางเขน กรุงเทพฯ เมื่อวันที่ 15 - 17 มีนาคม 2567 ที่ผ่านมา



ข้อปบิปี รับส่วนลด “INTERLINK EXPO 2024 SHOCK DEALS” มหกรรมสินค้าลดราคาครั้งใหญ่ ย้ำชัดคืนกำไรให้ลูกค้าจังหวัดระยอง และจังหวัดขอนแก่น กับสินค้าตอบโจทย์ทุกงานระบบโครงข่าย ครบทั้ง Solution ราคาดีมีคุณภาพเยี่ยม เต็มเปี่ยมความคุ้ม ครบจบที่ “อินเทอร์เน็ตลิงค์” ที่เดียว

●... มีนา มีส่วนลด ในราคาคุ้มเวอร์ บริษัท อินเทอร์เน็ตลิงค์ฯ นำทีมโดย CEO จัดโปรจำ่า ลดราคาสุดปังให้ทีมงานกับมหกรรม “INTERLINK EXPO 2024 SHOCK DEALS” ยกขบวนสินค้า และอุปกรณ์ LINK AMERICAN & GERMAN RACK EVERYWHERE ครบทั้ง Solution กว่า 1,000 รายการ ไปให้ข้อปกันถึงจังหวัดระยอง และจังหวัดขอนแก่นมีส่วนลดเพียบสูงถึง 70% มีดีสุด Shock ลดให้ในราคาถูกซั้วร์ กล้ารับประกัน และมีดีพิเศษ Cash Back ลดเพิ่มอีกให้กับลูกค้าภายในงาน และลูกค้าออนไลน์ได้ข้อป จับจองสินค้ากันอย่างถล่มทลาย พร้อมทั้งได้ร่วมอัปเดตเทรนด์เทคโนโลยีแห่งยุค เผยถึงสินค้าซีโนโบว์แดงที่เป็นสินค้าเรือธงของบริษัทแห่งปี ที่อินเทอร์เน็ตลิงค์ฯ เป็นผู้ได้รับอนุญาต จัดจำหน่ายแต่เพียงผู้เดียว ในกลุ่มผลิตภัณฑ์ “Super 5 Series” UTP CAT 6A และ FTTR ใน Concept Smart Small Save มาตอกย้ำเพื่อสร้าง STANDARD ใหม่ให้แก่วงการระบบโครงข่ายสายสัญญาณ นำมาโซว์ให้ทุกท่านเห็นพร้อมกันในงานอีกด้วย ย้ำชัดแน่นอนว่างานนี้เป็นการตอบแทนคุณคืนกำไร คืนความคุ้มค้ำกับสินค้าที่ตอบโจทย์ครบทุกงานระบบโครงข่ายพื้นฐาน ในราคาโดนใจสบายกระเป๋า เพื่อสามารถนำไปต่อยอดสร้างรายได้ให้ธุรกิจของท่านได้เติบโต อย่างยั่งยืนไปด้วยกันทั้งคู่ค้ำ และพันธมิตรแบบมีคุณภาพ



EXPO
จังหวัดขอนแก่น



EXPO
จังหวัดระยอง





ยกระดับความปลอดภัย ด้วย CCTV จาก "อินเทอร์เน็ตลิงค์ เทเลคอม"

เพราะเหตุการณ์ร้ายแรงที่ไม่คาดฝัน สามารถเกิดขึ้นได้ทุกวัน ไม่เลือกวันเวลา หรือ สถานที่ สิ่งที่เราหมกมุ่นถึงเป็นอันดับต้น ๆ คือ "กล้องวงจรปิด" ไม่ว่าจะใช้งานเพื่อตรวจสอบสถานการณ์ในปัจจุบัน หรือ ว่าจะใช้ประโยชน์ในการย้อนดูเทปบันทึกภาพเหตุการณ์ภายหลัง เพื่อนำไปตรวจสอบข้อมูล หรือ นำไปใช้เป็นหลักฐานสำหรับดำเนินคดีความกันต่อไป ดังนั้น กล้องวงจรปิด หรือ ระบบ CCTV จึงเป็นปัจจัยสำคัญที่คนยุคนี้ขาดไม่ได้

บริการติดตั้ง CCTV จากอินเทอร์เน็ตลิงค์ เทเลคอม แตกต่างอย่างไร?

"ไม่ใช่เพียงติดตั้งกล้องเพื่อบันทึกเหตุการณ์ แต่อินเทอร์เน็ตลิงค์ เทเลคอม ให้มากกว่าความปลอดภัยด้วย..."

ระบบตรวจจับใบหน้า

ความสามารถในการจดจำใบหน้าที่มีความแม่นยำสูง สามารถระบุ และบันทึกข้อมูลของบุคคลที่เข้ามาในพื้นที่ได้อย่างมีประสิทธิภาพ

ระบบตรวจจับป้ายทะเบียนรถยนต์

ความสามารถในการตรวจจับ และบันทึกป้ายทะเบียนรถยนต์ ทำให้สามารถติดตาม และระบุรถยนต์ที่เข้า - ออกจากในพื้นที่ได้อย่างถูกต้อง





ระบบตรวจจับ และป้องกันภัย

ความสามารถในการตรวจจับเหตุการณ์ที่ไม่น่าไว้วางใจ เช่น การบุกรุก การทิ้งสิ่งของ ดองสงสัย การเข้าพื้นที่หวงห้าม หรือ แม้แต่เหตุการณ์ฉุกเฉิน ระบบจะแจ้งเตือนเมื่อพบเหตุการณ์ดังกล่าว เพื่อให้สามารถป้องกัน และรับมือได้ทันท่วงที

การใช้งาน “ง่าย”

ออกแบบอินเตอร์เฟซให้ใช้งานง่าย และสะดวก พร้อมซอฟต์แวร์ที่มีความสามารถในการจัดการข้อมูลอย่างมีประสิทธิภาพ

ใส่ใจเรื่องความปลอดภัยของข้อมูล

ทุกข้อมูลที่ถูกบันทึก และจัดเก็บ จะได้รับการเข้ารหัสอย่างปลอดภัย เพื่อให้มั่นใจได้ว่าข้อมูล จะไม่ถูกเข้าถึงโดยบุคคลที่ไม่มีสิทธิ์

ปรับแต่งระบบได้ตามความต้องการ

สามารถปรับแต่งระบบได้ตามความต้องการ พร้อมทั้งให้คำปรึกษา และแนะนำก่อนติดตั้ง

มีศูนย์บริการลูกค้า Network Management Center (NMC) รับแจ้งเหตุเสีย ตลอด 24 ชั่วโมง

ดูแลโดยทีมวิศวกรตลอด 24 ชั่วโมง 365 วัน สำหรับแจ้งปัญหาการใช้งาน ให้มั่นใจได้ว่า ระบบ CCTV จะพร้อมใช้งานตลอดเวลา

“ปลอดภัยกว่า มั่นใจได้ เมื่อเลือกติดตั้ง CCTV กับ อินเทอร์เน็ต เทเลคอม
เหนือชั้นกับระบบตรวจจับใบหน้า และป้ายทะเบียน
พร้อมบริการหลังการขายที่น่าประทับใจ”



สนใจบริการ CCTV ติดต่อวิศวกรผู้เชี่ยวชาญ



info@interlinktelecom.co.th



02-666-2222



สรุปเทรนด์การตลาด ต้นปี 2567

ยุคที่เทคโนโลยีเหนือกว่า และให้ความสำคัญกับสิ่งแวดล้อม

โดยสมาคมการตลาดแห่งประเทศไทย (MAT) นั้น ได้มีการสรุปถึง 10 เทรนด์การตลาดประจำปี 2567 โดยมีประเด็นต่าง ๆ ที่น่าสนใจ และเป็นการอัปเดตเทรนด์การตลาดใหม่ ๆ มาตอบโจทย์ พร้อมเกาะติดการเปลี่ยนแปลงพฤติกรรมของผู้บริโภคไว้ ดังนี้

AI และระบบอัตโนมัติทางการตลาด

AI และระบบอัตโนมัตินั้น ได้ถูกนำมาใช้เพื่อกำหนดนิยามใหม่ให้กับประสบการณ์ของลูกค้า โดยตอบสนองความต้องการในทันที และรวดเร็ว ซึ่งแบรนด์ต่าง ๆ นั้น ได้มีส่วนร่วมกับผู้บริโภคแบบเรียลไทม์ เช่น การตอบคำถาม และชี้แนะการตัดสินใจการซื้อผ่าน AI และระบบอัตโนมัติทางการตลาด ซึ่งสามารถเพิ่มประสิทธิภาพของแคมเปญการตลาดได้อย่างมาก



เข้าถึงตัวของลูกค้าได้แบบเฉพาะเจาะจง โดยการใช้ Big Data มาวิเคราะห์

โดยจะมีบทบาทสำคัญกับบริษัท เพราะลูกค้ายุคปัจจุบันนั้น คาดหวังประสบการณ์ที่ปรับให้เหมาะกับตนเอง และด้วยปริมาณข้อมูลที่มีมากมาย ทั้งโซเชียลมีเดีย หรือ เว็บไซต์ แบรนด์จึงสามารถวิเคราะห์ข้อมูลเหล่านี้ ทำให้เกิดกลยุทธ์การตลาดแบบเฉพาะเจาะจงได้มากยิ่งขึ้น

เรื่องมือการตลาดตอบคำถาม Answer Engine Optimization (AEO)

ซึ่งหนึ่งในแนวโน้มที่กำลังจะเปลี่ยนแปลงทิศทางของการตลาดในปี 2567 ก็คือ การพัฒนาของของ AEO โดยในขณะที่ Search Engine Optimization (SEO) นั้น เป็นที่รู้จักในกลยุทธ์การตลาดออนไลน์มานานแล้ว แต่แนวความคิดนี้ กำลังเปลี่ยนไปสู่การปรับแต่งเรื่องมือการตลาดตอบคำถาม AEO เกี่ยวข้องกับการปรับเนื้อหาออนไลน์ให้มีคำตอบชัดเจน ตรงกับคำถามของผู้ใช้ ซึ่งลึกกว่าการทำ SEO ที่เน้นการใช้คีย์เวิร์ด



คอนเทนต์อัตโนมัติ (Content Automation)

เครื่องมืออัตโนมัติ และ AI นั้น จะปฏิวัติวงการการสร้าง และเผยแพร่คอนเทนต์ ซึ่งจะเป็นการมีส่วนร่วม เล่าเรื่องโดยสามารถดึงดูดผู้ชม สร้างความสัมพันธ์กับแบรนด์ได้ลึกซึ้งยิ่งขึ้น และสามารถแนะนำลูกค้า ตลอดกระบวนการการซื้อได้อย่างมีประสิทธิภาพ

การตลาดที่ยั่งยืน และใส่ใจต่อสังคม

เพราะผู้บริโภคในปัจจุบัน ไม่เพียงแต่สนใจที่จะซื้อสินค้า หรือ บริการเท่านั้น โดยพวกเขาอยากเข้าใจค่านิยมที่แบรนด์ยึดมั่น โดยเฉพาะอย่างยิ่ง ความรับผิดชอบต่อสิ่งแวดล้อม และสังคม เพื่อหาแบรนด์ที่สอดคล้องแนวคิดของตัวเอง เช่น การเปลี่ยนแปลงของสภาพภูมิอากาศ ความยุติธรรมทางสังคม เป็นต้น

การตลาดเชิงทดลอง

เพราะการตลาดสร้างนวัตกรรมอย่างสม่ำเสมอ เป็นข้อได้เปรียบทางการแข่งขันขั้นสูงสุดสำหรับธุรกิจในปัจจุบัน ซึ่งแนวทางนี้ จะเน้นความคิดสร้างสรรค์ กระตุ้นให้มีการทดลอง และส่งเสริมให้ลูกค้า และพนักงาน โดยการตลาดเชิงทดลอง จะมุ่งเน้นไปที่การสร้างประสบการณ์ที่ทำให้เกิดความประทับใจที่ยาวนานต่อผู้คนที่เข้าร่วม อีกทั้งแบรนด์ยังสามารถสร้างประสบการณ์ได้ในรูปแบบที่หลากหลาย และเป็นกลยุทธ์ที่ทำให้แบรนด์ได้ประโยชน์อีกด้วย

Niche และ Micro-Influencer

การตลาดโดยใช้ Influencer นั้น จะยังคงพัฒนาต่อไป โดยทำหน้าที่เป็นเครื่องมือในการเข้าถึงผู้ชมเฉพาะกลุ่ม และจัดหาเนื้อหาที่ผู้ใช้สร้างขึ้น ซึ่งเปลี่ยนจาก Macro Influencer ที่มีผู้ติดตามจำนวนมากไปเป็น Influencer ระดับ Micro และ Nano ซึ่งอาจมีฐานผู้ชมจำนวนไม่มากแต่ปฏิสัมพันธ์สูง ความจริงใจ และมีความเกี่ยวข้องเฉพาะกลุ่ม นอกจากนี้ เครื่องมือที่ใช้ AI ในการระบุตัว และติดตามผลลัพธ์ของ Influencer นั้น ก็มีการปรับปรุงกระบวนการทางการตลาด ให้ขับเคลื่อนด้วยข้อมูล และมีประสิทธิภาพมากขึ้น สามารถช่วยเพิ่มยอดขาย และพัฒนาแบรนด์ได้เป็นอย่างดี



การไม่แบ่งแยก และการยอมรับความหลากหลาย

แม้ว่าการไม่แบ่งแยก และการยอมรับความหลากหลายจะเพิ่มขึ้นในช่วง 2 - 3 ปีที่ผ่านมา แต่ก็คาดว่าจะยังคงเป็นเทรนด์สำคัญต่อไปตลอดปี โดยได้รับแรงผลักดันจากผู้บริโภคที่แสวงหาแบรนด์ที่มีนโยบาย และจุดยืนที่จริงใจ สนับสนุนความหลากหลาย และการส่งเสริมค่านิยมที่ไม่แบ่งแยกผู้คน ซึ่งจะมีแนวโน้มที่ไม่เพียงแต่ดึงดูดฐานลูกค้าที่กว้างขึ้นเท่านั้น แต่ยังสร้างฐานลูกค้าที่ภักดีอีกด้วย

Metaverse และการมีส่วนร่วมเสมือน

คือ การสร้างความตื่นเต้น การมีส่วนร่วม และความคาดหวังในโลกดิจิทัล โดยใน Metaverse มีโอกาสที่จะสร้างประสบการณ์ได้ล้ำมากขึ้น ผ่านการเปิดตัวผลิตภัณฑ์เสมือนจริง และทำแคมเปญการตลาดดิจิทัล เป็นประสบการณ์ที่ได้เชื่อมต่อผู้คนระหว่างโลกแห่งความเป็นจริงไปสู่โลกดิจิทัล โดยอาศัยการใช้เทคโนโลยีหลายประเภท

ระบบนิเวศการตลาดที่ใช้เทคโนโลยี

เพื่อสร้างข้อได้เปรียบทางการแข่งขันอย่างยั่งยืนในสภาพแวดล้อมทางธุรกิจปัจจุบัน บริษัทหลายแห่งมุ่งเน้นไปที่การสร้างระบบนิเวศเทคโนโลยีการตลาดที่ครอบคลุม และบูรณาการเพื่อปรับปรุงการดำเนินงาน และ ROI ซึ่งทำให้เห็นถึงความจำเป็นในการนำแนวทางเทคโนโลยีการตลาดแบบองค์รวม โดยแนวโน้มนี้แสดงให้เห็นว่า ระบบนิเวศเทคโนโลยีการตลาดที่มีโครงสร้างดี สามารถปรับปรุงการดำเนินงาน เสริมสร้างความเป็นส่วนตัวของลูกค้า และพัฒนาผลตอบแทนจากการลงทุนโดยการใช้ทรัพยากรอย่างมีประสิทธิภาพ

สาขากู้ 19" GERMAN EXPORT RACK

เตรียมตัวให้พร้อม

ร้าน "ฮาร์ดแวร์ คิง จำกัด"

มีตู้ 19" GERMAN EXPORT RACK

วางจำหน่ายแล้ว

ภายในตู้ ประกอบด้วยอุปกรณ์ครบทั้ง SYSTEM



BEST SALES

G6-30030

19" GERMAN MINI STEEL BOX
w/Shelf (Gray) (30 x 30 x 30)



BEST SALES

G3-60615

19" GERMAN CABINET RACK 15U
(60 x 60 cm.)



BEST SALES

G1-60506

19" GERMAN WALL RACK 6U
ลึก 50 cm.



ตั้งแต่วันที่ มีวางจำหน่ายแล้วที่ **สาขাপอวิน**
และสาขาน้องใหม่ "สาขามอบตาพุด"

เพราะสินค้า **LINK AMERICAN & GERMAN RACK EVERYWHERE**

ตอบโจทย์ทุกงานระบบ ครบทุกความต้องการ



ฮาร์ดแวร์ **คิง**
Hardware King



@interlinkfan



www.interlink.co.th



สาขานี้ไปซื้อ **ฮาร์ดแวร์ คิง จำกัด**
ได้ทุกสาขา

02-666-1111

INTERLINK FAN

Link Channel

INTERLINK_Official



DERMLITE DL4

DERMLITE DL5

Cross polarization
Non polarization

POLARIZATION

Parallel polarization 9 Level
Cross polarization
Non polarization

-

WOODLAMP

UV 365 nm.

PigmentBoost

PIGMENTBOOST

PigmentBoost

ø30mm lens,
10x magnification

OPTICS

ø32mm lens,
10x magnification

Micro USB Cable
4-level battery indicator

BATTERY

USB-C Cable
more than twice the
capacity of DL4
4-level battery indicator

IceCap 5 piece
leather belt pouch

INCLUDES

IceCap 5 piece
MCC Smartphone connector
Charging base
eyepiece
Stainless steel ruler
leather belt pouch
plastic belt holster

มูลนิธิอินเตอร์ลิงค์หัวใจ


กับ โครงการพี่สอนน้อง "ปลูกปัญญา...พร้อมมอบความอบอุ่น"




กิจกรรมพี่สอนน้องไม่ได้หายไปไหน เรายังดำเนินการจัดกิจกรรมอย่างต่อเนื่องถึงโรงเรียนลำดับที่ 105 กันแล้ว Magazine ฉบับนี้ ขอกล่าวถึงโรงเรียนลำดับที่ 104 ซึ่งเป็นโรงเรียนแรกของปี 2567 มูลนิธิขอเรียกโรงเรียนนี้ว่า "โรงเรียนของพ่อ" ก.ป.ร.ราชวิทยาลัย ในพระบรมราชูปถัมภ์ ตั้งอยู่ ตำบลท่าตลาด อำเภอสามพราน จังหวัดนครปฐม เป็นโรงเรียนประจำเด็กนักเรียนชายล้วน เดิมคือโรงเรียนราชวิทยาลัย พระราชทานกำเนิดโดย พระบาทสมเด็จพระจุลจอมเกล้าเจ้าอยู่หัว ก่อนจะถูกรวมเป็นวชิราวุธวิทยาลัย ในรัชสมัยพระบาทสมเด็จพระปกเกล้าเจ้าอยู่หัว และถูกฟื้นฟูใหม่อีกครั้งโดย



พระมหากษัตริย์คุณของพระบาทสมเด็จพระบรมชนกาธิเบศรมหาภูมิพลอดุลยเดชมหาราช บรมนาถบพิตร ได้ทรงพระมหากษัตริย์โรงเรียนไว้ในพระบรมราชูปถัมภ์ พร้อมทั้งพระราชทานพระบรมราชานุญาตให้อัญเชิญอักษรพระปรมาภิไธย ก.ป.ร. ประกอบในนามของโรงเรียน และเสด็จพระราชดำเนินพร้อมด้วยสมเด็จพระนางเจ้าสิริกิติ์ พระบรมราชินีนาถ พระบรมราชชนนีพันปีหลวง ทรงประกอบพิธีเปิดโรงเรียน ก.ป.ร.ราชวิทยาลัย ในพระบรมราชูปถัมภ์ เมื่อวันที่จันทร์ที่ 1 มิถุนายน พ.ศ. 2507

 มูลนิธิอินเตอร์ลิงค์หัวใจ และคณะจิตอาสา ได้รับการต้อนรับเป็นอย่างดี จากคุณสุกัญญา สุขสมบูรณ์ ผู้อำนวยการโรงเรียนคุณจารุณี สอนใจ รองผู้อำนวยการฝ่ายบริหารวิชาการ และคุณจันทิ วัชรพันธ์ ซึ่งเป็นผู้แทนโรงเรียนเข้าร่วมโครงการพัฒนาครู มุ่งสู่การเรียนรู้ เพื่ออนาคต รุ่นที่ 2 ที่ผ่านไปได้เกิดความประทับใจ และขอเรียนเชิญ ดร.ชลิตา อนันตรัมพร ประธานมูลนิธิฯ ให้พิจารณาโรงเรียนฯ เพื่อเข้าร่วมโครงการพี่สอนน้อง ด้วยเหตุนี้โรงเรียนลำดับที่ 104 จึงเป็นโรงเรียนดังกล่าวว่า รูปแบบการจัดกิจกรรมเต็มไปด้วยความสุข รอยยิ้ม ภาพประทับใจมากมายจากเด็กนักเรียนชาย ประถมศึกษาปีที่ 6 จำนวน 107 คน พร้อมคณะครู 11 ท่าน เรายังดำเนินกิจกรรมทั้ง 5 ฐาน คณิตคิดเร็ว วิทยาศาสตร์น่ารู้ English Say Hi ศิลปะพอเพียง และเพาะรัก...ปรุงใจ ในเมนู “สลัดโรล” นอกจากกิจกรรมของเด็ก ๆ แล้ว ยังมีกิจกรรมของคุณครูอีกด้วยด้วยในโครงการพัฒนาครู, 1 โรงเรียน 1 ต้นไม้ ปลูกต้น “ทองอุไร” ต้นไม้ชนิดนี้จะให้ดอกสีเหลืองสดใส

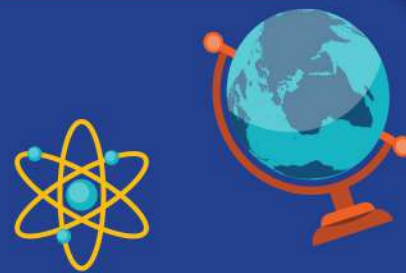


 มูลนิธิฯ ขอขอบพระคุณผู้สนับสนุนที่มจิตอาสาจากพนักงาน กลุ่มบริษัท อินเตอร์ลิงค์ฯ และการขนส่งของสำหรับจัดกิจกรรมจาก บริษัท อินเตอร์ลิงค์ เทเลคอม จำกัด (มหาชน) นม UHT แบรินด์ mMilk จากบริษัท แมรี่ แอน แดรี่ โปรดักส์ จำกัด และขนมจูลี่แสนอร่อย จากบริษัท นิวเวฟ เอเชีย จำกัด สิ่งสำคัญที่ขาดไม่ได้คือ ดร.ชลิตา อนันตรัมพร ประธานมูลนิธิ อินเตอร์ลิงค์หัวใจ ที่ได้จัดโครงการดี ๆ แบบนี้ เพื่อสังคม มาตลอดระยะเวลา 16 ปี ภายใต้ปณิญา “ใส่ใจสังคม ระดมจิตอาสา พัฒนาการศึกษไทย” ในครั้งนี้ โรงเรียนลำดับที่ 105 จะเป็นโรงเรียนอะไรนั้น โปรดติดตามกันนะค่ะ

ร่วมสมทบทุนเพื่อเป็นส่วนหนึ่งกับกิจกรรมของมูลนิธิฯ
ตามปณิญา “ใส่ใจสังคม ระดมจิตอาสา พัฒนาการศึกษไทย”

(โครงการพี่สอนน้อง “ปลูกปัญญา..พร้อมมอบความอบอุ่น” โครงการพัฒนาครู มุ่งสู่การเรียนรู้ เพื่ออนาคต, โครงการต้นกล้าความดีของสังคม)

โดยผ่านบัญชีธนาคารกรุงไทย
ชื่อบัญชี “มูลนิธิอินเตอร์ลิงค์หัวใจ”
บัญชีเลขที่ 091-025183-5 ประเภทออมทรัพย์



ท่านสามารถติดต่อเพื่อร่วมเป็นส่วนหนึ่งกับกิจกรรม และติดตามข่าวสารกับมูลนิธิอินเตอร์ลิงค์หัวใจ

0-2666-1166

E-mail : csr@interlink.co.th



มูลนิธิอินเตอร์ลิงค์หัวใจ



www.interlinkhaijai.org

มูลนิธิอินเตอร์ลิงค์หัวใจ



เขตนครหลวง **EP.1**

บริษัท พี.ดี. ไลท์ติ้ง จำกัด

139 ถนนเฉลิมพระเกียรติ ร.9 แขวงประเวศ
เขตประเวศ กรุงเทพมหานคร 10250
02-726-7886



บริษัท บลูคอม จำกัด

55 ศูนย์การค้าซีคอนสแควร์ ห้อง ไอทีบี 47 ชั้น ปี 1
ถนนศรีนครินทร์ แขวงหนองบอน
เขตประเวศ กรุงเทพมหานคร 10250
089-782-1883



บริษัท คอมพ์ โรด จำกัด

55 (ซีคอนสแควร์) ถนนศรีนครินทร์ แขวงหนองบอน
เขตประเวศ กรุงเทพมหานคร 10250
086-391-5645



บริษัท โกลคอมพ์ จำกัด

140 ถนนเฉลิมพระเกียรติ ร.9 แขวงประเวศ
เขตประเวศ กรุงเทพมหานคร 10250
02-256-0408-9



บริษัท เอ็ม.ดี.วรรณ จำกัด

103 ซอยเฉลิมพระเกียรติ ร.9 ซอย 28 แขวงหนองบอน
เขตประเวศ กรุงเทพมหานคร 10250
02-106-4161-3



ห้างหุ้นส่วนจำกัด มายคอม คอมพิวเตอร์

55 ศูนย์การค้าซีคอนสแควร์ ห้องเลขที่ ไอทีบี 45
ชั้น ปี 1 ถนนศรีนครินทร์ แขวงหนองบอน
เขตประเวศ กรุงเทพมหานคร 10250
02-720-2665



บริษัท อิเล็กทริก เพาเวอร์ แอนด์ เทคโนโลยี จำกัด

104/106 ซอยเฉลิมพระเกียรติ ร.9 ซอย 28 แขวง 3
แขวงดอกไม้ เขตประเวศ กรุงเทพมหานคร 10250
080-446-8133



บริษัท เอ็นทีพี จำกัด

200 หมู่บ้านสวนหลวงนิเวศน์
ซอยเฉลิมพระเกียรติ ร.9 ซอย 34 แขวงหนองบอน
เขตประเวศ กรุงเทพมหานคร 10250
02-116-2594



บริษัท เอส.เค.อิเล็กทรอนิกส์ เซนเตอร์ จำกัด

200 ถนนศรีนครินทร์ แขวงหนองบอน
เขตประเวศ กรุงเทพมหานคร 10250
02-398-8511-3



บริษัท วัชร สตีลโด้ริง จำกัด

414 ซอยอ่อนนุช 70/1 แขวงประเวศ เขตประเวศ
กรุงเทพมหานคร 10250
092-964-4745



**ขอแนะนำให้ต่อสายถึงบริษัท / ร้านค้าที่ท่านต้องการ
เพื่อสอบถามสินค้า และวิธีการรับสินค้าก่อนใช้บริการ เพื่อความสะดวกของลูกค้าทุกท่าน**



"เติบโต ต่อเนื่อง และยั่งยืน"

ฉบับนี้ ต่อด้วยการเป็นบริษัท ที่มีความยั่งยืน ด้านกำกับดูแลกิจการ (Governance) ถือเป็นสิ่งสำคัญ ที่ช่วยสร้างความเชื่อมั่นให้กับผู้ถือหุ้น และผู้ลงทุน รวมถึงช่วยสร้างความเป็นธรรม และความโปร่งใส ในการบริหารงานของ INTERLINK อีกด้วย

ดังนั้น ILINK ESG เน้นย้ำเป้าหมาย "เติบโต ต่อเนื่อง และยั่งยืน" จึงกำหนดกลยุทธ์ด้านกำกับดูแลกิจการไว้ดังต่อไปนี้



1. โครงสร้างที่โปร่งใส

คณะกรรมการบริษัท (Board of Directors) รับผิดชอบต่อการบริหาร และดูแลผลประโยชน์ของผู้ถือหุ้น โดยมี คุณสมบัติ ความรู้ และประสบการณ์ที่เหมาะสมในทุกด้าน เพื่อให้คำแนะนำ และตัดสินใจในสิ่งที่เกี่ยวข้องกับกิจการกำหนดกฎระเบียบ และกระบวนการที่ชัดเจน สำหรับการบริหารจัดการที่มีประสิทธิภาพ เพื่อให้การตัดสินใจสามารถทำได้อย่างรวดเร็ว และเป็นรูปธรรม



2. สร้างวัฒนธรรมองค์กรที่ยั่งยืน

โดยสร้างสภาพแวดล้อมที่ส่งเสริมความโปร่งใส ความเท่าเทียม และความเชื่อมั่นภายในองค์กร ซึ่งมีผลดีต่อการประสบความสำเร็จในระยะยาว สื่อสาร รายงานอย่างโปร่งใส และเป็นธรรมต่อผู้ถือหุ้น และสาธารณะทั่วไป เพื่อให้ทราบถึงผลกระทบที่สำคัญต่อกิจกรรมของบริษัท รวมถึงการประเมินความเสี่ยง และเป้าหมายทางกลยุทธ์



3. ส่งเสริมความรับผิดชอบต่อสังคม และสิ่งแวดล้อม

โดยการให้ความสำคัญกับการสร้างความรับผิดชอบต่อสังคม และสิ่งแวดล้อมในกระบวนการดำเนินงานของบริษัทฯ และจัดให้บริษัทฯ มีส่วนร่วมในการสนับสนุนกิจกรรมที่มีผลดีต่อสังคม และสิ่งแวดล้อมที่อยู่ในความรับผิดชอบที่เกี่ยวกับธุรกิจของบริษัทฯ



4. สร้างความสัมพันธ์ต่อผู้ถือหุ้น และนักลงทุน

โดยสร้างความเชื่อมั่น และความเข้าใจในการบริหารจัดการ และการดำเนินธุรกิจของบริษัทฯ ซึ่งอาจเพิ่มความน่าสนใจ และความเชื่อมั่นจากผู้ถือหุ้น และผู้ลงทุน เน้นความโปร่งใส และความเท่าเทียมด้วยการสร้างสภาพแวดล้อมที่เป็นกลาง และเป็นมิตรต่อนักลงทุน และเสนอโอกาสการลงทุนที่เท่าเทียมแก่ผู้ถือหุ้นทุกคนโดยไม่คำนึงถึงความสัมพันธ์ส่วนบุคคล



5. สร้างระบบการตรวจสอบ และการบริหารความเสี่ยง

โดยสร้างกระบวนการที่มีประสิทธิภาพในการตรวจสอบ และบริหารความเสี่ยงเพื่อป้องกัน และบรรเทาปัญหาทางกฎหมาย และสถานการณ์ที่ไม่พึงประสงค์ พร้อมทั้งจัดให้มีการควบคุมภายในที่มั่นคง และเป็นมาตรฐาน เพื่อความเชื่อมั่นให้กับผู้ถือหุ้น และสาธารณะว่า ระบบการบริหารของบริษัทฯ มีความสามารถในการป้องกันความเสี่ยง และให้ผลการดำเนินงานที่ดี

ILINK มั่นใจว่า กลยุทธ์ทั้งหมดนี้จะช่วยให้บริษัทฯ มีความยั่งยืนด้านกำกับดูแลกิจการ และเป็นแรงขับเคลื่อนที่สำคัญสำหรับความสำเร็จของธุรกิจในระยะยาว อีกทั้ง ตอบสนองต่อความต้องการ และความคาดหวังของผู้ถือหุ้น หรือ นักลงทุนด้านผลตอบแทนที่เติบโต และสามารถปฏิบัติตามนโยบาย "ปันผล" ได้ต่อเนื่องทุกปี และคำนึงถึงผู้ที่มีส่วนได้เสียทุกกลุ่มอีกด้วย



CABLING CONTEST

รูปแบบ

ONLINE ผ่าน 

#12

กำหนดการแข่งขัน

ภาคกลาง

29 พฤษภาคม 2567

กรุงเทพฯ

12 มิถุนายน 2567

ภาคเหนือ

18 มิถุนายน 2567

ภาคตะวันออก

10 กรกฎาคม 2567

ภาคใต้

17 กรกฎาคม 2567

ภาคตะวันออกเฉียงเหนือ

31 กรกฎาคม 2567



สอบถามรายละเอียดเพิ่มเติมได้ที่

บริษัท อินเทอร์เน็ต คอมมิวนิเคชั่น จำกัด (มหาชน) ฝ่ายการตลาดและสื่อสารองค์กร

ติดต่อ : 02-666-1111 ต่อ 1705 E-MAIL : seminar@interlink.co.th



www.cablingcontest.net